

zestawienie powierzchni :

1 - gabinet ordynatora	- 11,66m2
2 - węzeł sanitarny	- 3,25m2
3 - węzeł sanitarny	- 3,85m2
4 - sala ortopedyczna	- 20,77m2
5 - gabinet zabiegowy	- 17,13m2
6 - sala chorych	- 26,00m2
7 - węzeł sanitarny	- 4,31m2
8 - korytarz	- 51,41m2
<hr/>	
	- 138,38m2

LEGENDA :

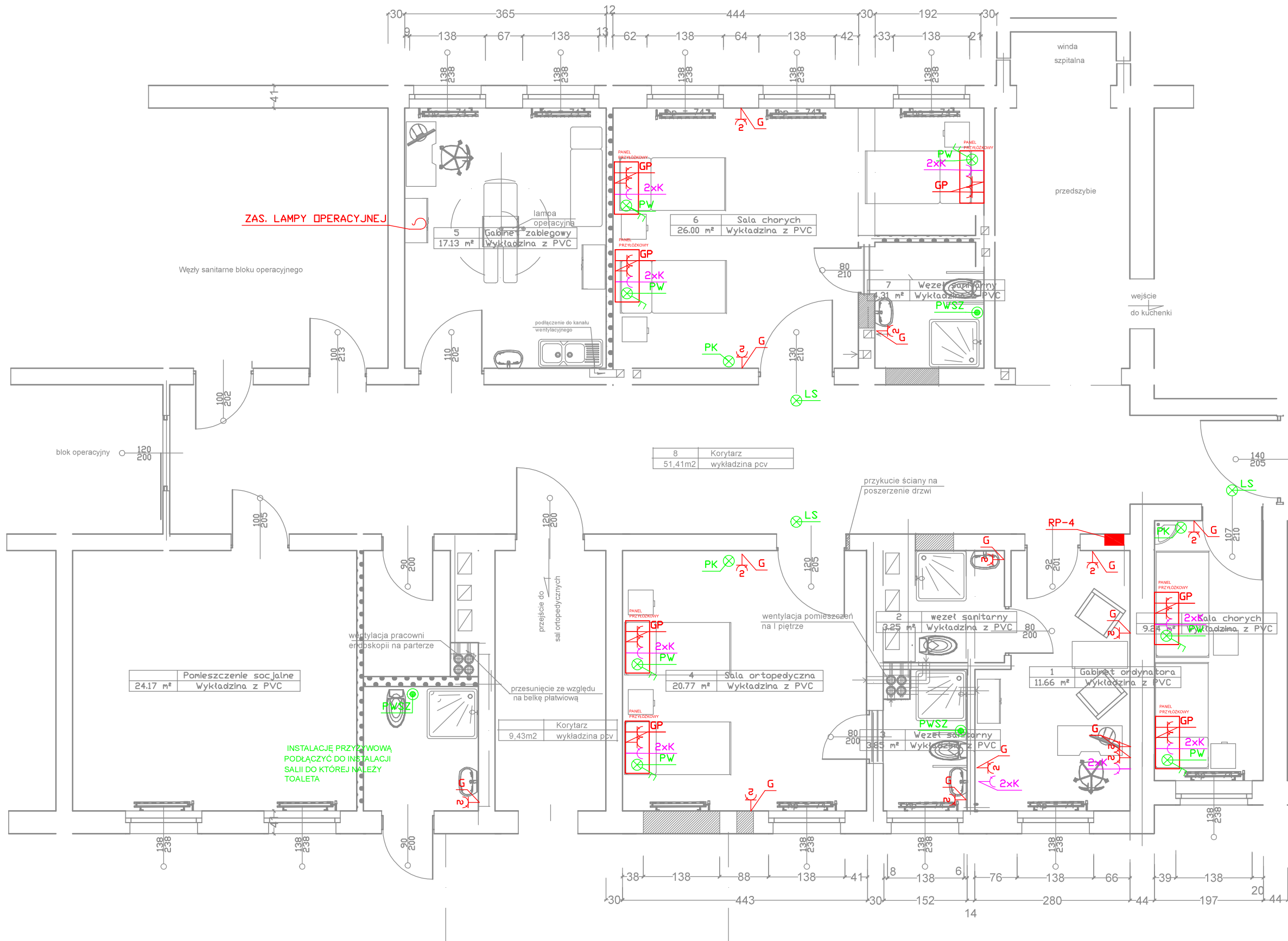
- ściana do usunięcia
- otwory do zamurowania
- ścianka z płyty gipsowo-kartonowej

Wykaz elementów instalacji elektrycznej

Rysunek	Nazwa	Oznaczenie	Ilość
	Czujka dymu	CD CD CD CD CD CD CD	7 szt.
	PrzyciskRDP	RDP	1 szt.

INWESTOR	SAMODZIELNY PUBLICZNY ZAKŁAD OPIEKI ZDROWOTNEJ ul. Młyńska 2 63-700 Krotoszyn	TYTUŁ RYSUNKU	SSP - System sygnalizacji pożarowej		NR RYSUNKU
NAZWA INWESTYCJI	ADAPTACJA POMIESZCZEŃ W BUDYNKU "A" SZPITALA POD POTRZEBY UTWORZENIA ODDZIAŁU ORTOPEDYCZNEGO	BRANŻA PROJEKTU	ELEKTRYCZNA	DATA WYKONANIA	styczeń 2018
ADRES BUDOWY	SZPITAL POWIATOWY ul. Mickiewicza 21 63-700 Krotoszyn	Projektant		mgr inż. Andrzej Borusiak upr. WKP/0151/PWOE/08	

E3



zestawienie powierzchni :

1 - gabinet ordynatora	- 11,66m2
2 - węzeł sanitarny	- 3,25m2
3 - węzeł sanitarny	- 3,85m2
4 - sala ortopedyczna	- 20,77m2
5 - gabinet zabiegowy	- 17,13m2
6 - sala chorych	- 26,00m2
7 - węzeł sanitarny	- 4,31m2
8 - korytarz	- 51,41m2
	- 138,38m2

LEGENDA :

	ściana do usunięcia
	otwory do zamurowania
	ścianka z płyty gipsowo-kartonowej

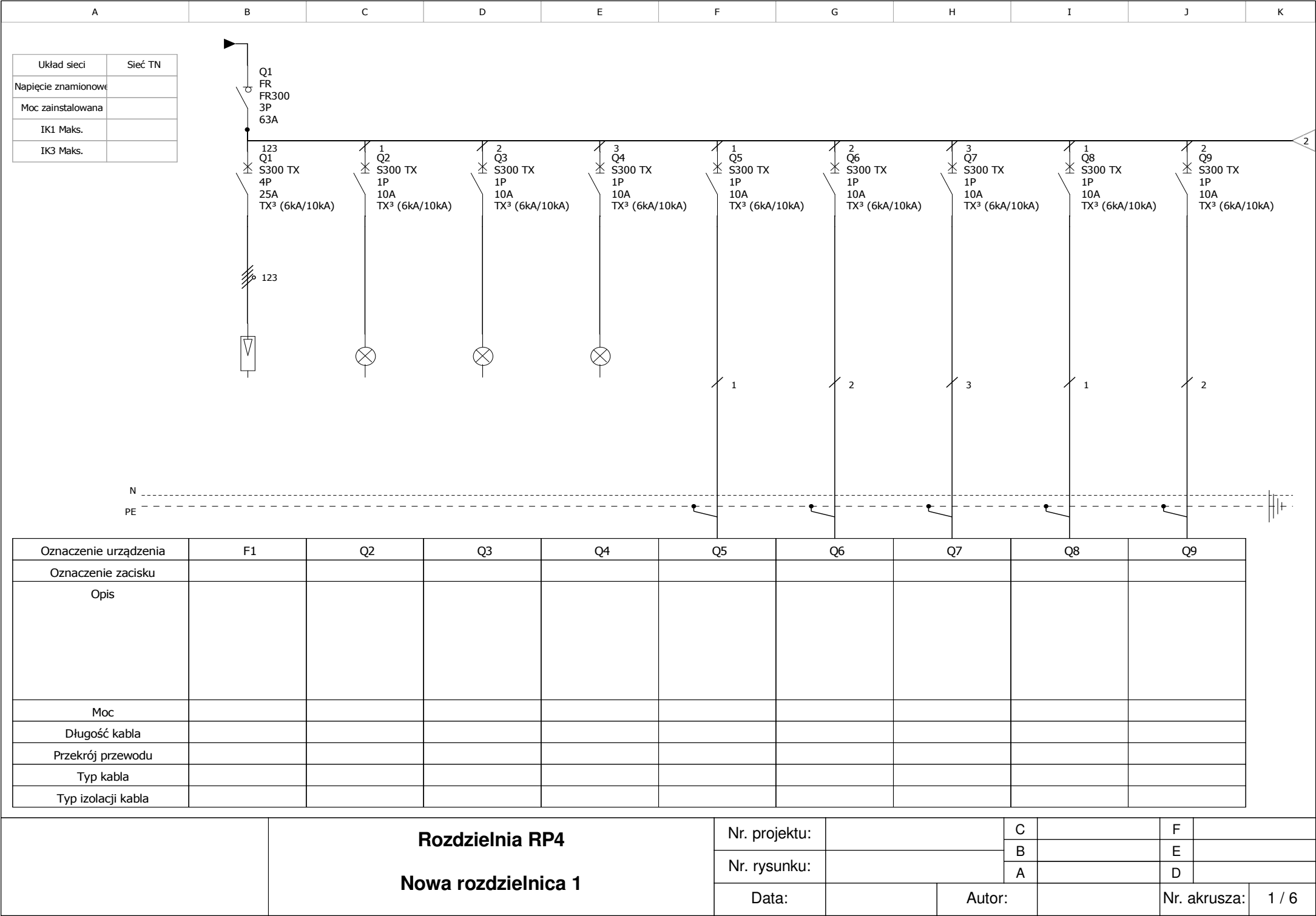
Wykaz elementów instalacji elektrycznej

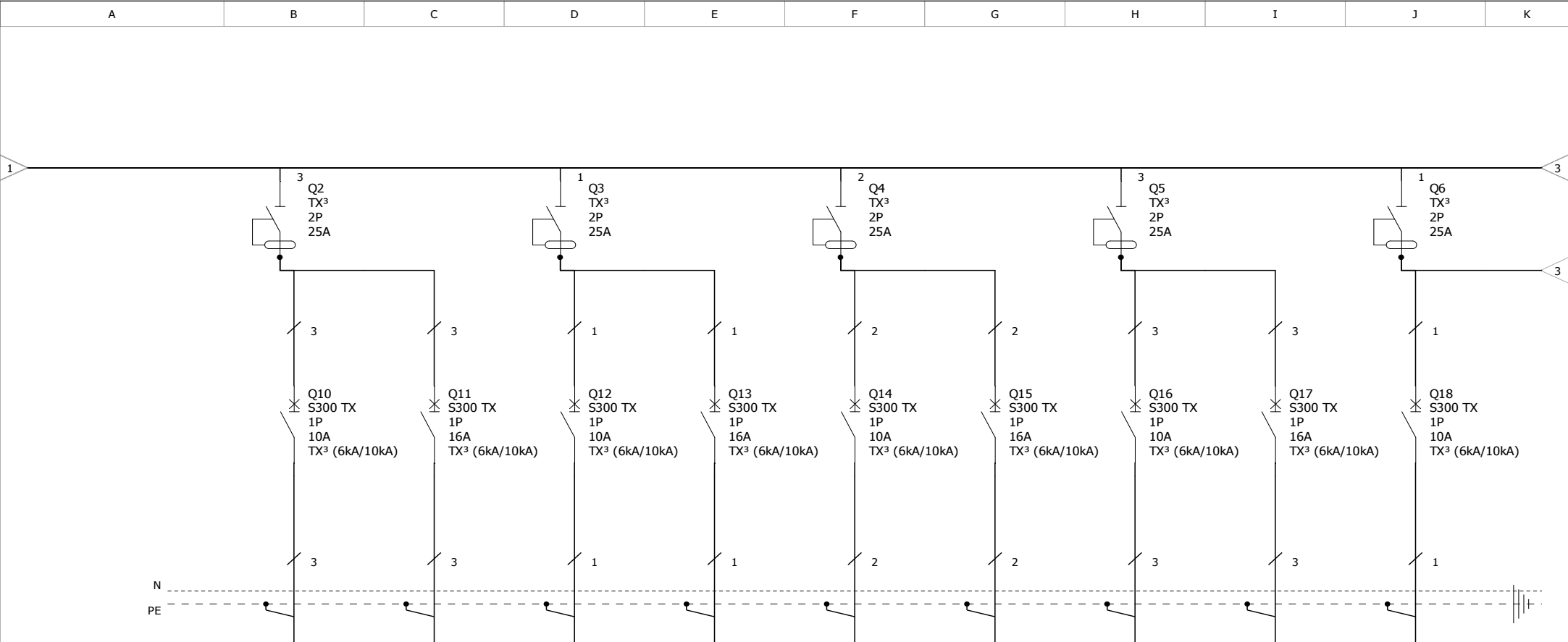
Rysunek	Nazwa	Oznaczenie	Ilość
	GNAZDZO KOMPUTEROWE	2xK 2xK 2xK 2xK 2xK 2xK	7 szt.
	GNAZDZO 230 V PANEL	GP GP GP GP GP GP GP GP GP GP GP GP	14 szt.
	GNAZDZO KOMPUTEROWE	2xK 2xK	2 szt.
	Gniazdo podtynkowe, uzziemione, IP 20, 2 wtyki, 16A, Jednofazowa	G G G G G G G G G G G G G G	14 szt.
	Plafoniera, IP 20, 1x9W	LS LS LS	3 szt.
	PRZYCISK KASUJĄCY	PK PK PK	3 szt.
	PRZYCISK PRZYWOŁAWCZY SZNURKOWY	PWSZ PWSZ PWSZ	3 szt.
	PRZYCISK PRZYWOŁAWCZY Z WYŁĄCZNIKIEM PODWÓJNYM	PW PW PW PW PW PW PW	7 szt.
	Tablica rozdzielcza wnekowa klasa ochronności I, 35/65/20 cm, 250A IP 44	RP-4	1 szt.
	Wypust elektryczny, 16A, Jednofazowa	ZAS. LAMPY OPERACYJNEJ	1 szt.

UWAGI:  
1) INSTALACJĘ PRZYŻYWOWĄ PODŁĄCZYĆ DO ISTNIEJĄCEJ CENTRALI W DYŻURCE PIELĘGNIARSKIEJ  
2) INSTALACJĘ KOMPUTEROWĄ PODŁĄCZYĆ DO SERWERA UMIESZCZONEGO NA PARTERZE BUDYNKU

OZNACZENIA:  
KOLOR ZIELONY- INST. PRZYŻYWOWA  
KOLOR CZERWONY - INST. GNAZD  
KOLOR RÓŻOWY- INST. KOMPUTEROWA

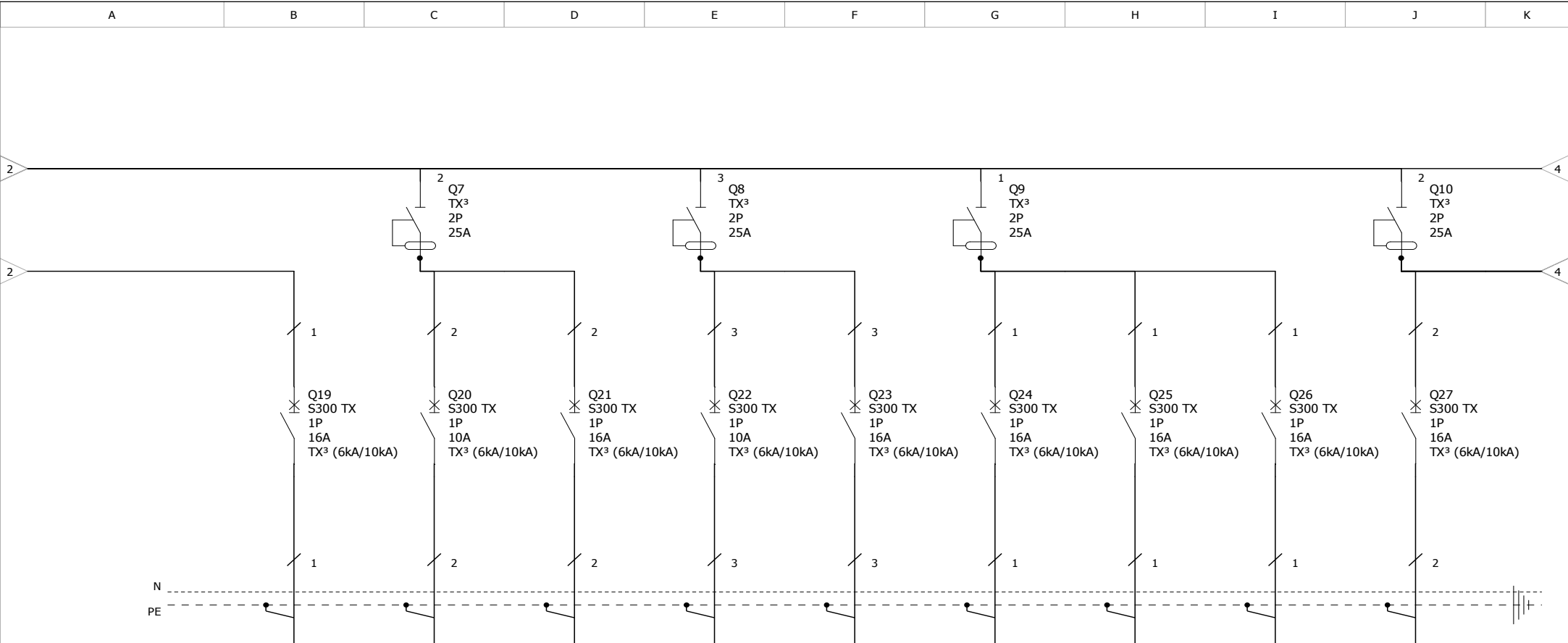
INWESTOR	SAMODZIELNY PUBLICZNY ZAKŁAD OPIEKI ZDROWOTNEJ ul. Młyńska 2 63-700 Krotoszyn	TYTUŁ RYSUNKU	INSTALACJA GNAZDOWA, KOMPUTEROWA I PRZYŻYWOWA	NR RYSUNKU	E2
NAZWA INWESTYCJI	ADAPTACJA POMIESZCZEŃ W BUDYNKU "A" SZPITALA POD POTRZEBY UTWORZENIA ODDZIAŁU ORTOPEDYCZNEGO	BRANŻA PROJEKTU	ELEKTRYCZNA	DATA WYKONANIA	styczeń 2018
ADRES BUDOWY	SZPITAL POWIATOWY ul. Mickiewicza 21 63-700 Krotoszyn	Projektant	mgr inż. Andrzej Borusiak upr. WKP/0151/PW0E/08		





Oznaczenie urządzenia	Q10	Q11	Q12	Q13	Q14	Q15	Q16	Q17	Q18
Oznaczenie zacisku									
Opis									
Moc									
Długość kabla									
Przekrój przewodu									
Typ kabla									
Typ izolacji kabla									

	Rozdzielnia RP4	Nr. projektu:		C		F	
				B		E	
				A		D	
	Nowa rozdzielnica 1	Data:		Autor:		Nr. akurusa:	2 / 6



Oznaczenie urządzenia	Q19	Q20	Q21	Q22	Q23	Q24	Q25	Q26	Q27
Oznaczenie zacisku									
Opis									
Moc									
Długość kabla									
Przekrój przewodu									
Typ kabla									
Typ izolacji kabla									



N

PE

Oznaczenie urządzenia									
Oznaczenie zacisku									
Opis									
Moc									
Długość kabla									
Przekrój przewodu									
Typ kabla									
Typ izolacji kabla									

N

PE

Oznaczenie urządzenia									
Oznaczenie zacisku									
Opis									
Moc									
Długość kabla									
Przekrój przewodu									
Typ kabla									
Typ izolacji kabla									



